

يقوم مركز الحاسب بإجراء تحديث للأنظمة المحوسبة المختلفة، الامر الذي يتطلب من مستخدمي هذه الأنظمة القيام بتحديث البرامج الخاصة بالأنظمة المستخدمة من قبلهم. لذا يرجى الدخول الى الرابط الخاص بالنظام المستخدم من قبلكم وتحميل الملف وتحديث البرنامج باتباع الخطوات كما في الصور ادناه، قبل يوم الخميس 2023-05-11:

[اضغط هنا لتحميل البرنامج الخاص بـ \(نظام معلومات الطلبة\)](#)

[اضغط هنا لتحميل البرنامج الخاص بـ \(نظام الموارد البشرية\)](#)

[اضغط هنا لتحميل البرنامج الخاص بـ \(نظام المالية\)](#)

[اضغط هنا لتحميل البرنامج الخاص بـ \(نظام اللوازم والمشتريات\)](#)

[اضغط هنا لتحميل البرنامج الخاص بـ \(نظام عمادة شؤون الطلبة\)](#)

[اضغط هنا لتحميل البرنامج الخاص بـ \(نظام المركز الصحي\)](#)

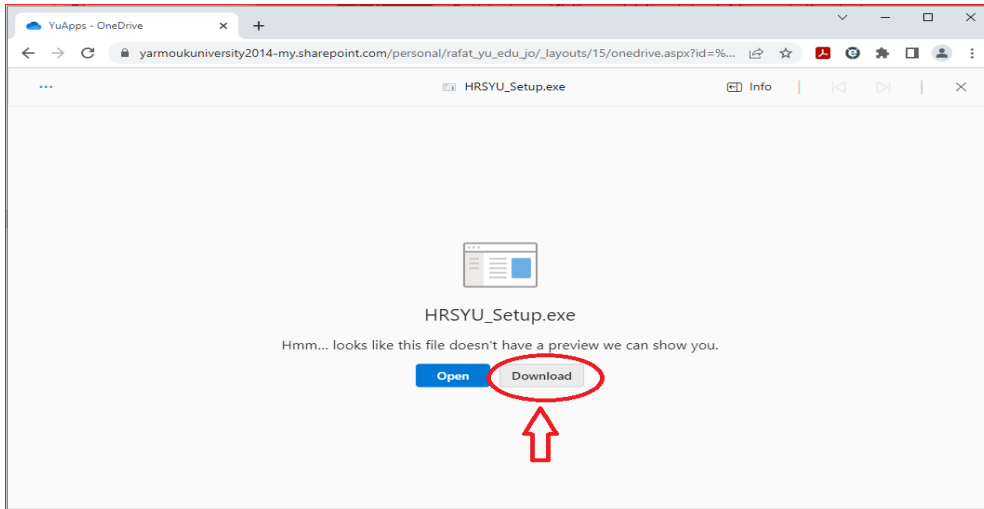
[اضغط هنا لتحميل البرنامج الخاص بـ \(نظام المدرسة النموذجية\)](#)

[اضغط هنا لتحميل البرنامج الخاص بـ \(نظام الصيانة\)](#)

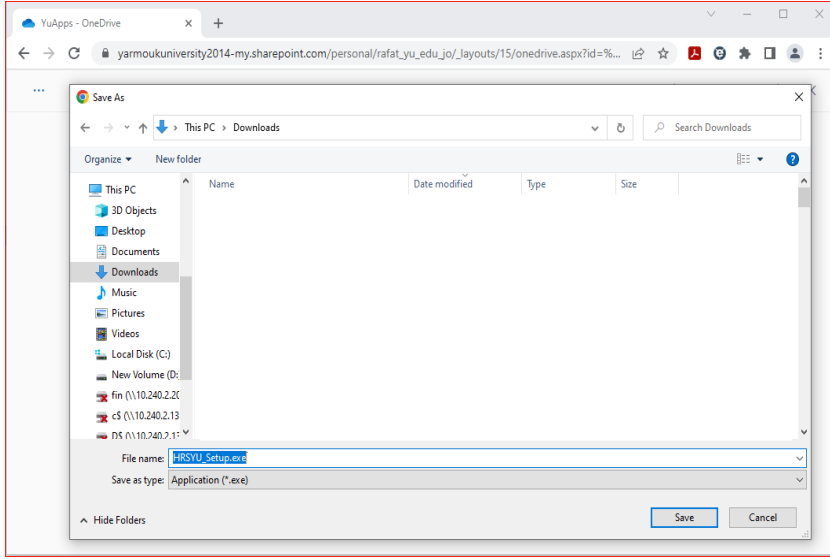
[اضغط هنا لتحميل البرنامج الخاص بـ \(نظام صندوق الاستئثار\)](#)

[اضغط هنا لتحميل البرنامج الخاص بـ \(نظام الامن الجامعي\)](#)

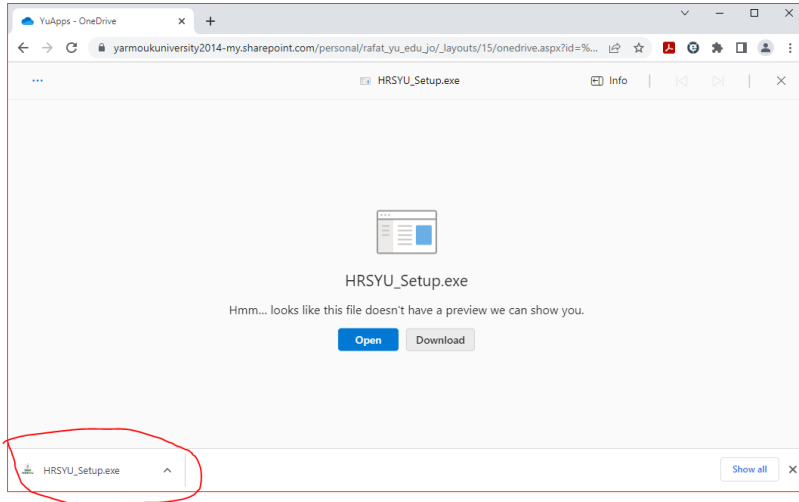
- بعد اختيار اسم النظام، ستظهر الشاشة التالية كما في الصورة، اضغط على زر التحميل (Download)



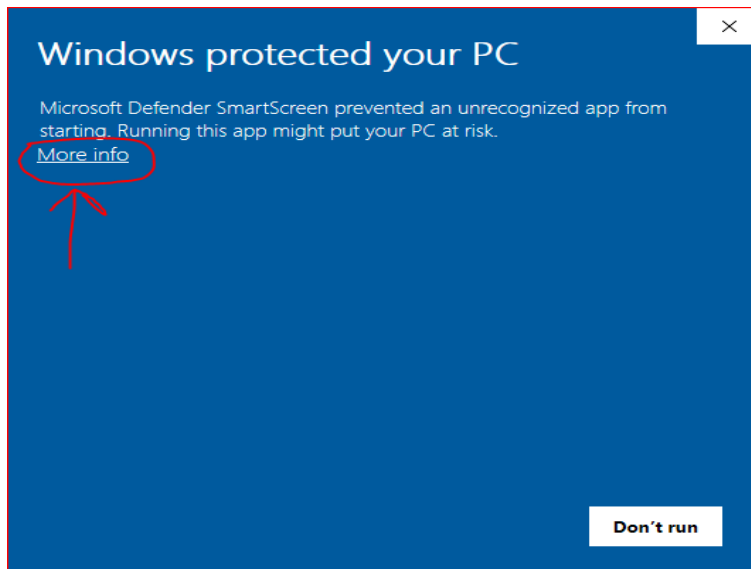
- قم بتخزين الملف على الجهاز كما في الصورة المرفقة



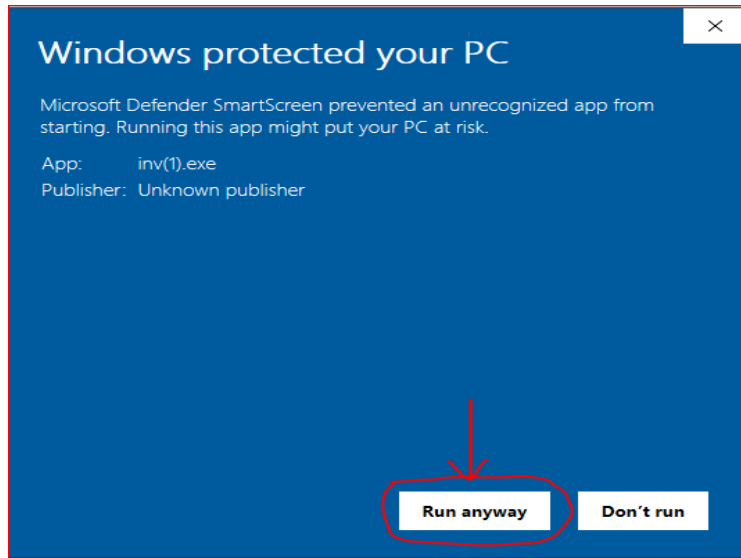
- قم بفتح الملف الذي تم تنزيله



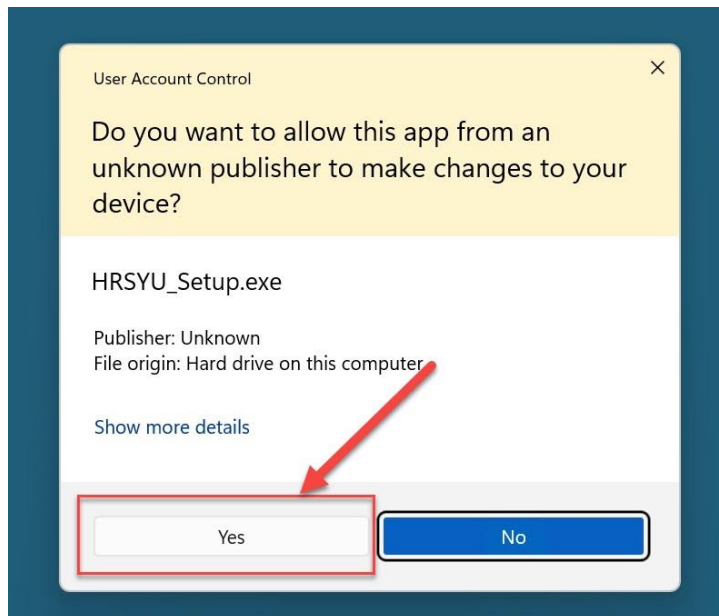
- في حال ظهور الشاشة التالية، اضغط على (More Info)



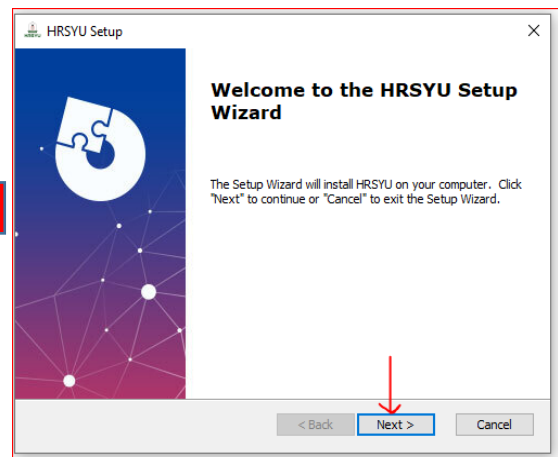
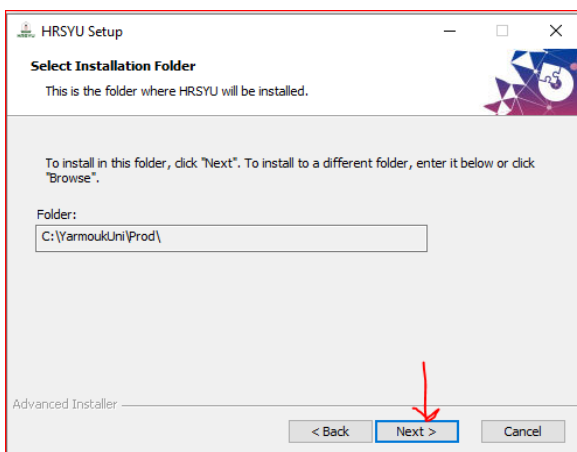
• ثم اضغط على (Run anyway)



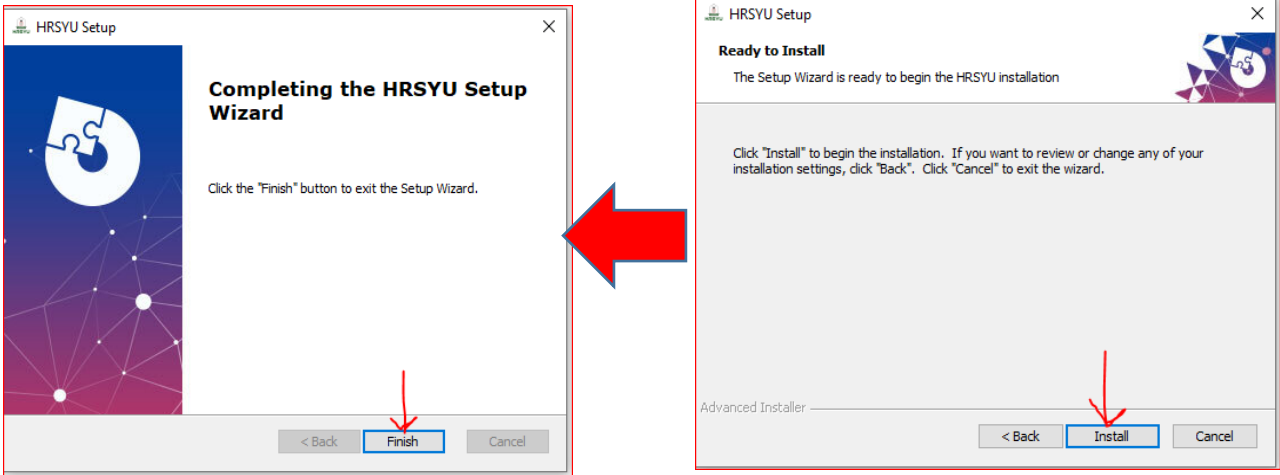
• اضغط (YES)



• اضغط على (Next)



- اضغط على (Install) ثم (Finish)



- بعد الانتهاء من تنزيل البرنامج ستظهر الايقونة على سطح المكتب



للاستفسار والمساعدة يرجى الاتصال بالأقسام المعنية بأنظمتكم في مركز الحاسب